



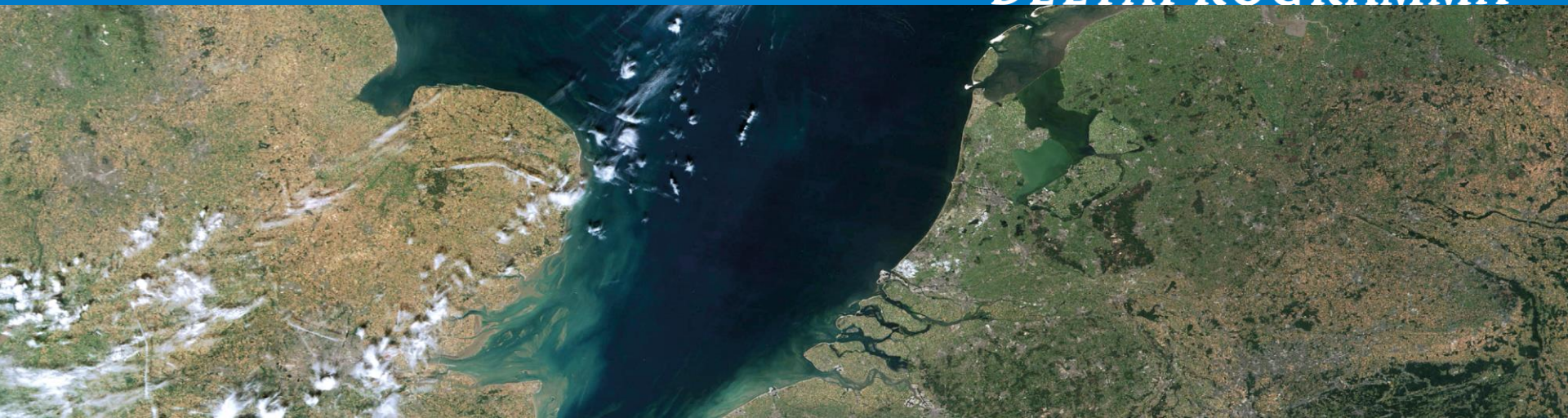
# Water heeft ruimte nodig - intelligent vooruitstruikelen naar een toekomstbestendig Nederland

*Planologielezing Rijksuniversiteit Groningen 18 juni 2024*

Prof. dr. Co Verdaas

Regeringscommissaris voor het Nationaal Deltaprogramma  
Hoogleraar Gebiedsontwikkeling TU Delft

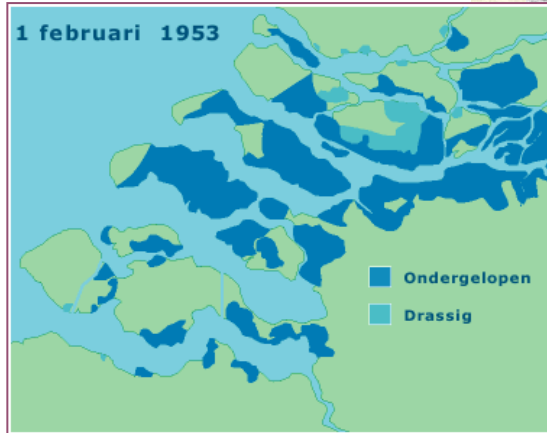
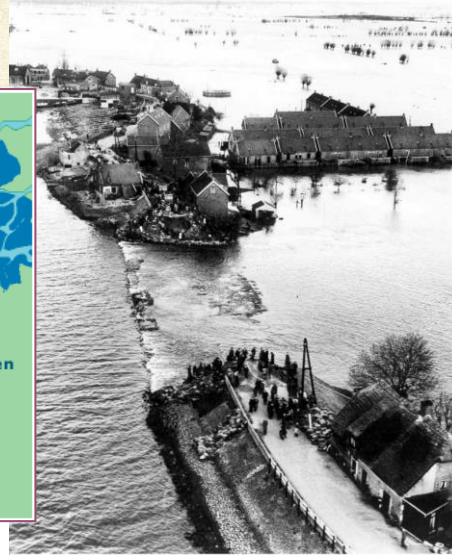
**NATIONAAL**  
**DELTAPROGRAMMA**



# 1. Wat is het Deltaprogramma?

Vroeger: een ramp...

... en vervolgens een reactie!



NATIONAAL  
DELTAPROGRAMMA



**KWETSBAAR LAND,  
EEN KRACHTIGE  
AANPAK**



**DOEL  
2050**

## 2012: Nationaal Deltaprogramma

### **Deltawet** met:

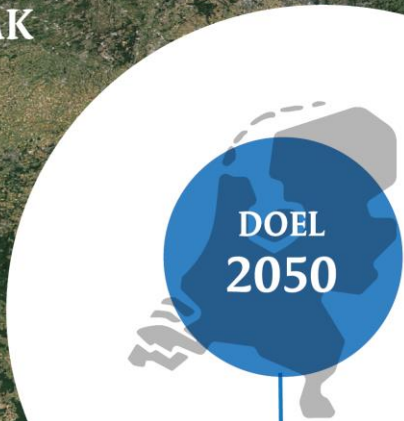
- Deltaprogramma: jaarlijks voortgang/maatregelen
- Deltacommissaris: nationaal samenwerken, voortgang en adviseren regering
- Deltafonds: ca. € 1,9 miljard/jaar (2023) en regio's vullen 50% tot 75% aan

### **Karakteristieken**

- Anticiperen i.p.v. reageren
- Nationale aanpak (rijk én regio)
- Feitenbasis
- Jaarlijkse rapportage + elke zes jaar herijken
- Korte + lange termijn



**KWETSBAAR LAND,  
EEN KRACHTIGE  
AANPAK**



# Drie opgaven met maatregelen

1. waterveiligheid: voldoen aan normen
2. zoetwater: weerbaar tegen watertekort
3. ruimtelijke adaptatie: klimaatbestendige inrichting



**Water  
veiligheid**



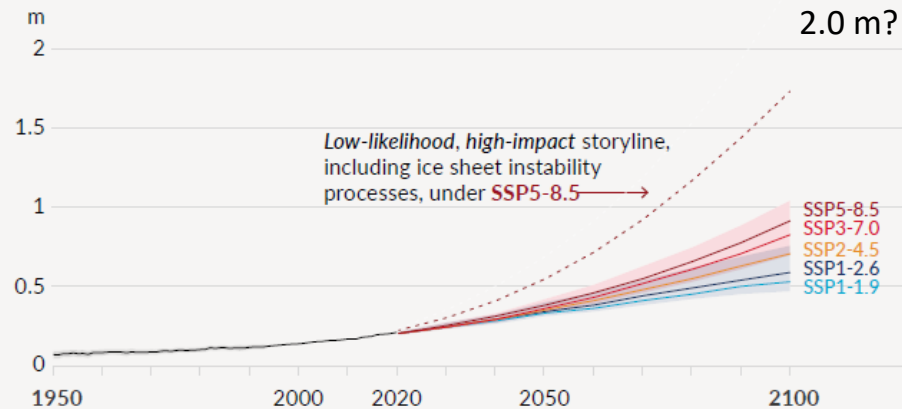
**Zoetwater**



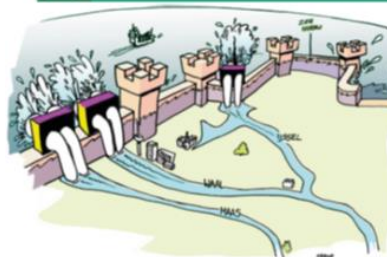
**Ruimtelijke  
adaptatie**

# Zeespiegelstijging

d) Global mean sea level change relative to 1900



Protect-closed



Protect-open



Advance

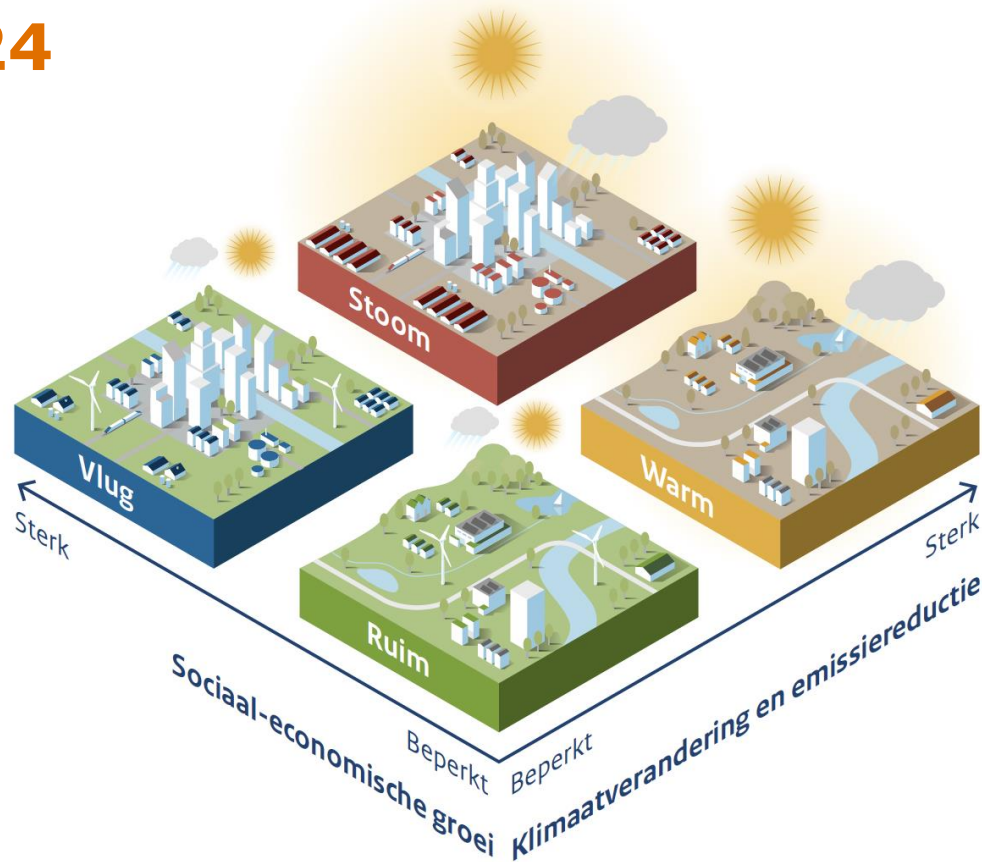


Accommodate



Cartoons developed by Carof for Deltares

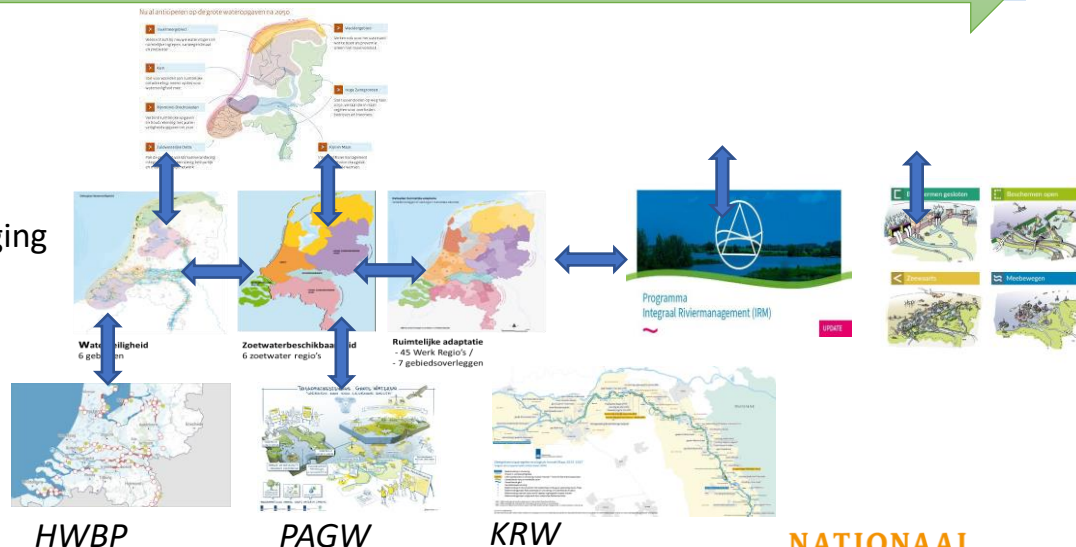
# Deltascenario's 2024



# Zesjaarlijks herijking



- Steedsamenhang
- Thema's  
Gebieden  
Kennisprogramma Zeespiegelstijging  
IRM
- Programma's (en verbinding  
ruimtelijke plannen)



NATIONAAL  
DELTAPROGRAMMA



# HET NATIONAAL DELTAPROGRAMMA ZIJN WE SAMEN



RIJK- EN REGIONALE  
OVERHEDEN



**DELTACOMMISSARIS**  
REGIE



BEDRIJVEN EN  
MAATSCHAPPELIJKE  
ORGANISATIES



KENNIS  
INSTITUTEN



OMWONENDEN

**NATIONAAL**  
**DELTAPROGRAMMA**

## 2. Wat speelt er?

NOS Nieuws • Maandag 22 april, 10:53

# Nederlanders houden rekening met extreem weer in vakantieplannen

de Volkskrant

...agna ...atS Topverhalen vandaag Opinie Cartoons Cultuur & Media Podcasts

REPORTAGE

De Deventer dijk kan het water nog aan maar het is wel al een goede les voor de toekomst



10 NIEUWS VAN DE DAG

## LIMBURG-LEeft IN VRÉES

Verdriet en onzekerheid over wat kan komen: overstromingen teisteren provincie

De provincie Limburg heeft nog te maken met de gevolgen van de overstromingen die afgelopen zomer in Limburg plaatsvonden. Het is nu alweer zomer en de overstromingen zijn nog steeds aanwezig. De provincie heeft nog te maken met de gevolgen van de overstromingen die afgelopen zomer in Limburg plaatsvonden. Het is nu alweer zomer en de overstromingen zijn nog steeds aanwezig.

**Evacués op alles wat rijdt**

Evacués op alles wat rijdt

nrc

Kampioenschappen  
Negen sporten en bijna vijftigland atleten op het multi EK in München  
www.nrc.nl

25 april 5 mei 23 mei

6 juni

### Europa droogt uit

Hoe dit jaar overal op het continent het water uit de bodem verdwijnt

18 juli 2 augustus

z.c.



NATIONAAL DELTAPROGRAMMA

# Waterverdeling wordt onhoudbaar

Schurende afwegingen: doorspoelen, scheepvaart, behoud laagveen



# Grenzen maakbaar waterbeheer komen in zicht

Bv: Bufferwerking verstoord > gevoelig voor droogte én wateroverlast



Voor 1800

Voor 1980

Huidig

NATIONAAL  
DELTAPROGRAMMA

# Water en bodem sturend in ruimtelijke ordening – Tweede Kamerbrief nov. 2022

## Niet afwentelen:

- Op andere generaties
- Op andere gebieden
- Van privaat naar publiek

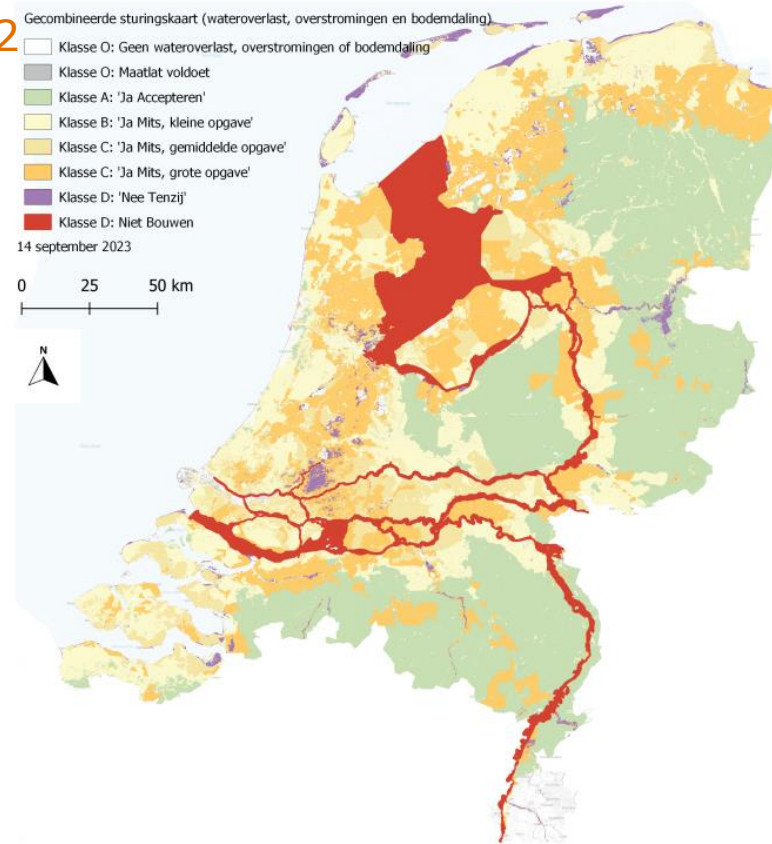
## Niet alles kan meer overal:

- Bv woningbouw
- Omslag van oplossen met techniek naar grenzen stellen (én perspectief bieden!)

Gecombineerde sturingskaart (wateroverlast, overstromingen en bodemdaling)



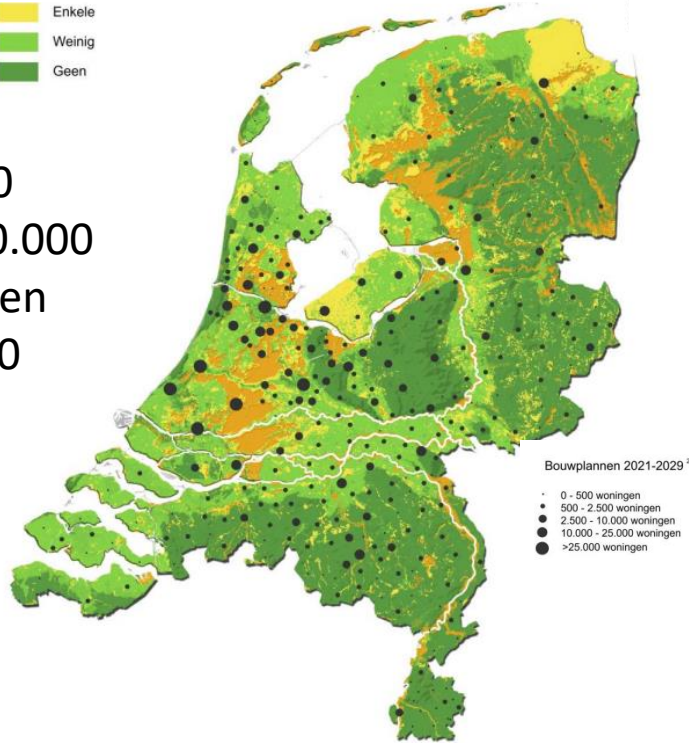
0 25 50 km



# Bouwambities op ongunstige locaties bodem en water



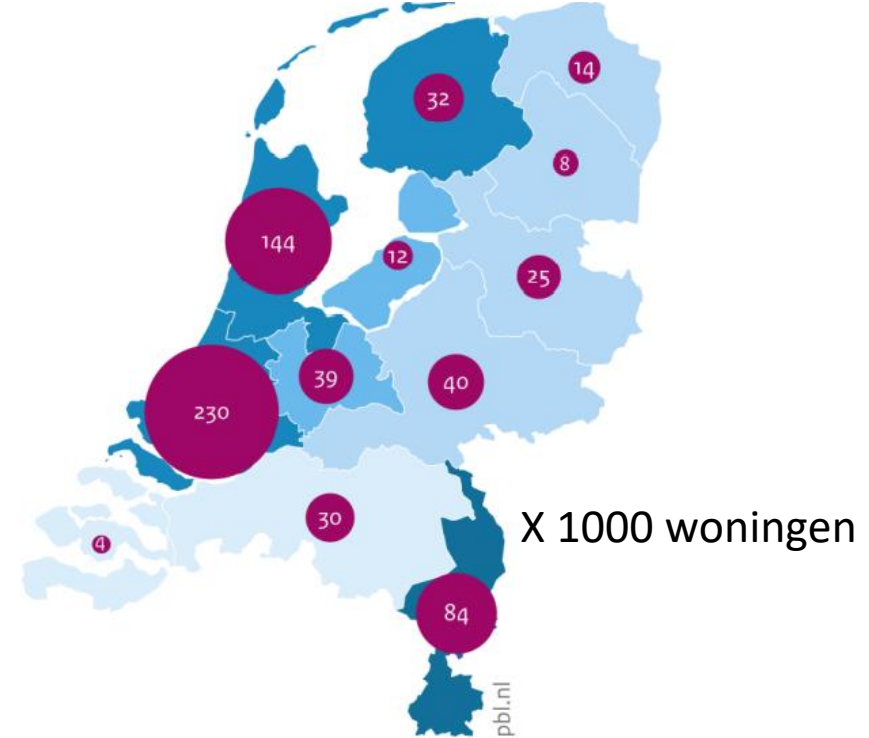
820.000  
van 900.000  
woningen  
tot 2030



SWECO  
Deltares  
bosch  
Slabbers

Achtergrond document briefadvies DC dec 2021

# Aantallen woning op ongunstige locaties in 2100



Bron: CBS, Deltares 2021 NOVI monitoring PBL sept. 2022

# Belangrijke inzichten

- Oplossing ligt niet meer alleen in het watersysteem
- Integrale samenhangende (ruimtelijke) puzzel





# Deltaprogramma: water- én ruimtelijke opgave

- Maatregelen vragen ruimte o.a. dijk- en kustbescherming, zoetwaterbuffering, extra wateropvang en meer groen in de stad

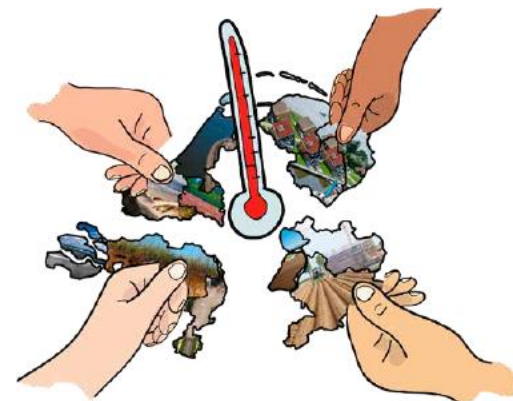
## Maatregelen via drieluik

Zoveel mogelijk aansluiten bij natuurlijke processen

Fysieke aanpassingen

Maar ook: risicoacceptatie

**Verbinden met alle ruimtelijke opgaven (integrale puzzel)**



**En: alle ruimtelijke opgaven moeten rekening houden met klimaatverandering**

# Meer ruimte voor water en groen



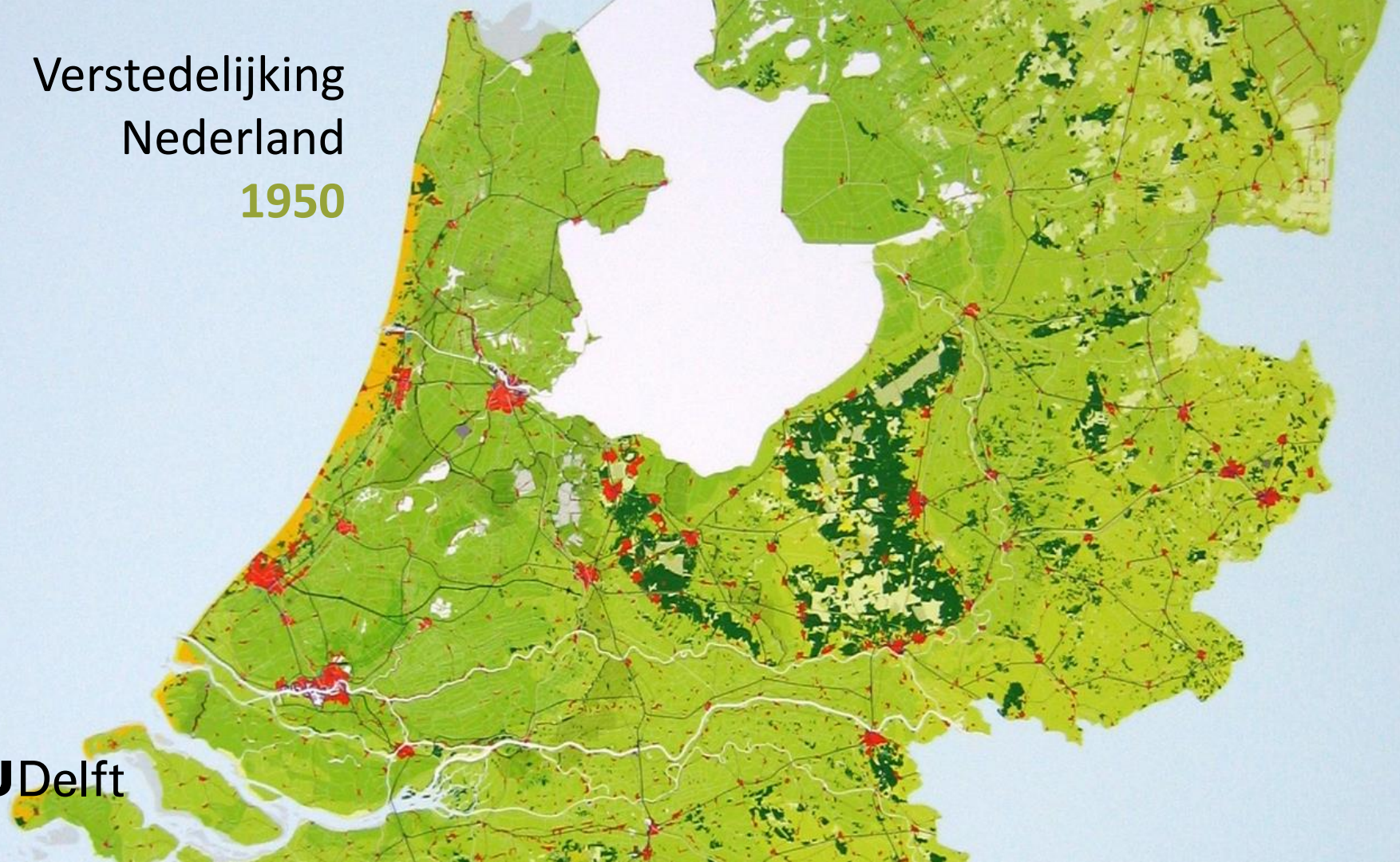
Herinrichting straat



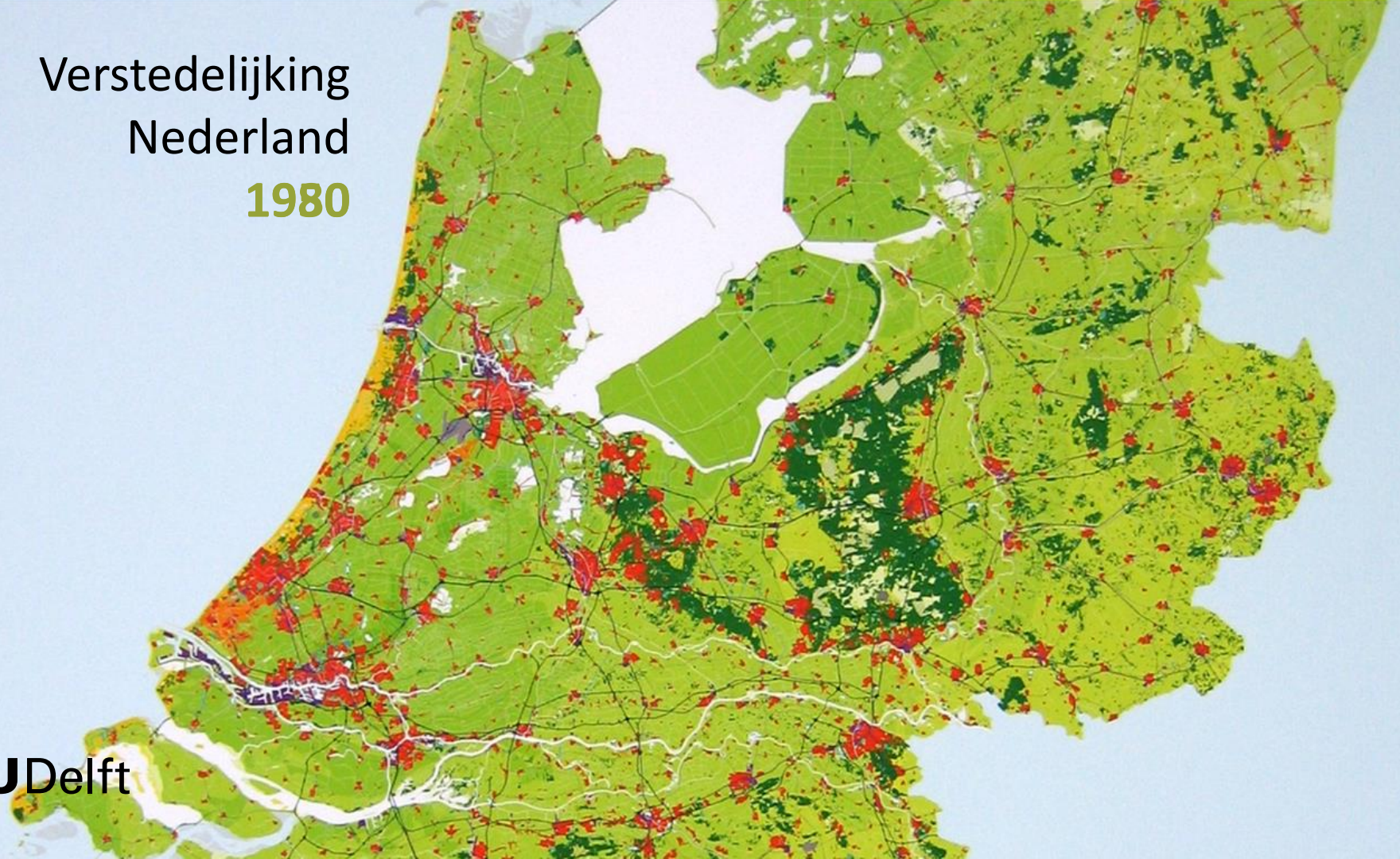
Grootschalige waterberging

Ontwikkeling **Nederland** geografisch

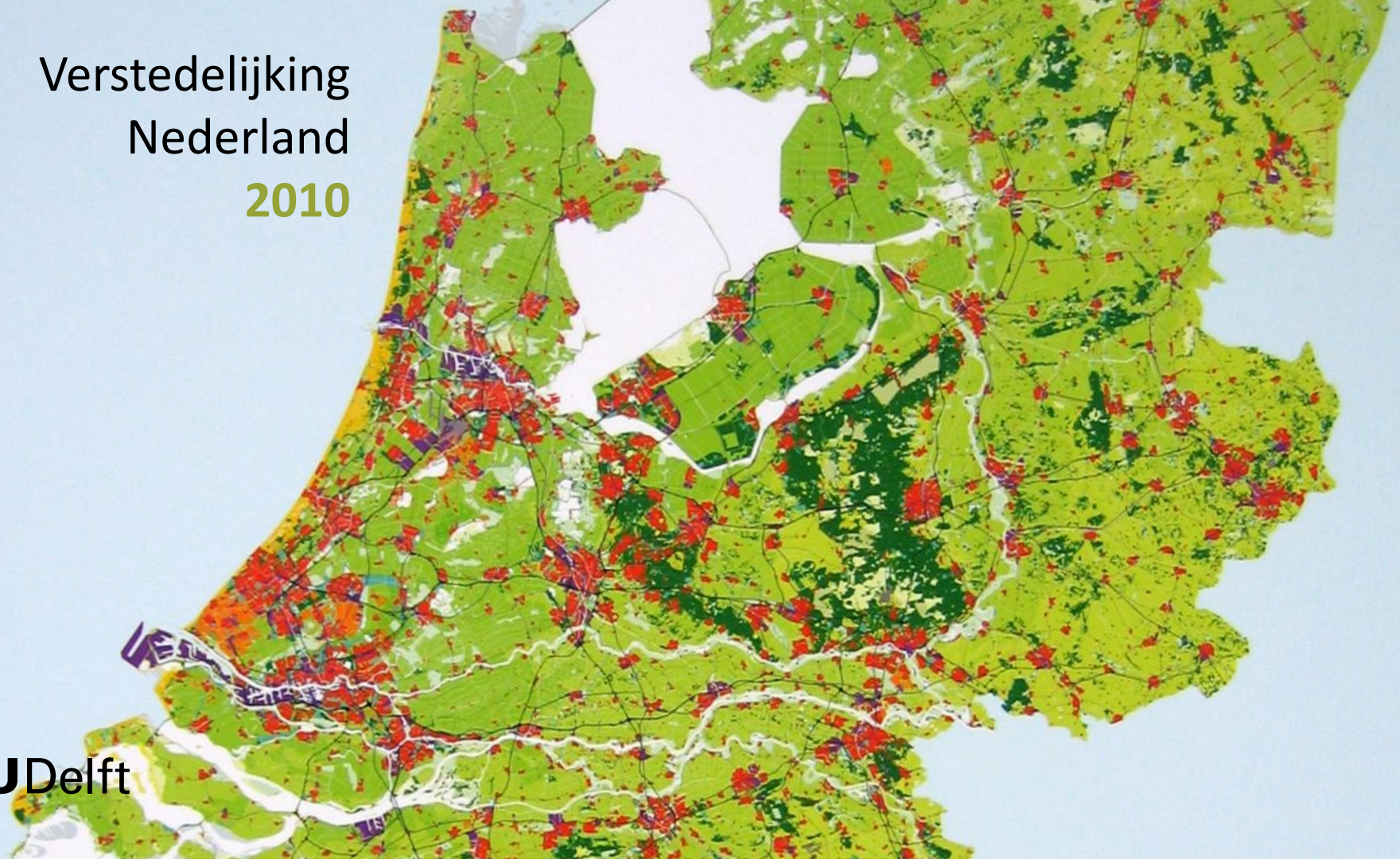
Verstedelijking  
Nederland  
1950



Verstedelijking  
Nederland  
1980



Verstedelijking  
Nederland  
2010



# Ruimtebeslag per functie



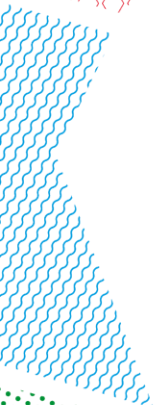
Bron: Decisio (2018)  
in kader van NOVI

- Water 19%*
- Infrastructuur 3%*
- Vrije tijd 2%*
- Werken 2%*
- Wonen 6%*
- Natuur 10%*
  
- Landbouw 54%*

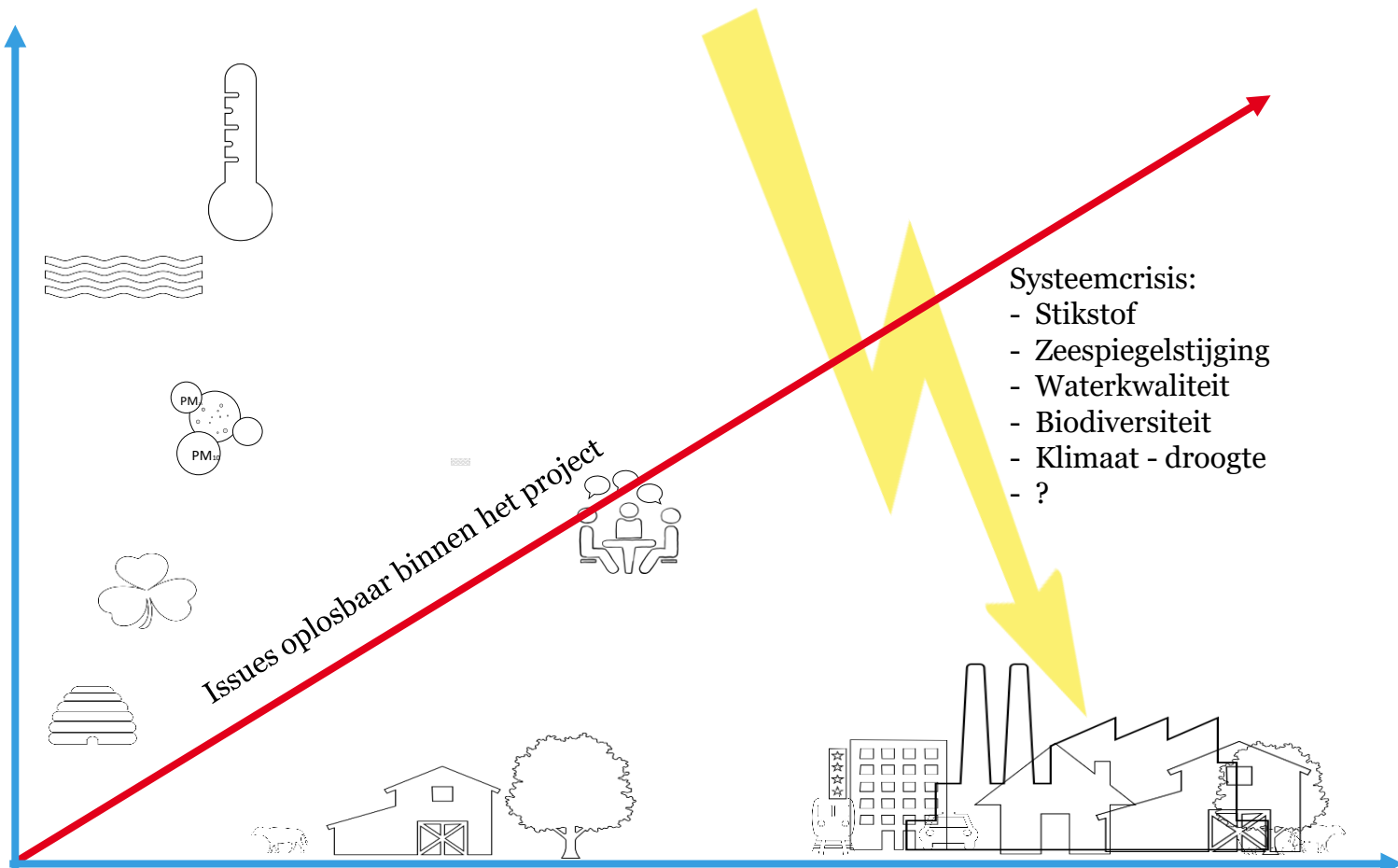
# Ruimtelijk opgaven kwantitatief

- Wonen: 1 miljoen, 30% binnenstedelijk, 28.000 – 70.000 hectare (bij dichtheid van 10-25 woningen/ha)
- Natuur: 38.530 ha Natuur Netwerk Nederland
- Energie: 4 – 15% oppervlakte Nederland
- Verduurzaming Landbouw....?
- Klimaat (waterberging)....?
- Bedrijvigheid...?
- Bereikbaarheid...?





Eisen kwaliteit leefomgeving



Issues oplosbaar binnen het project

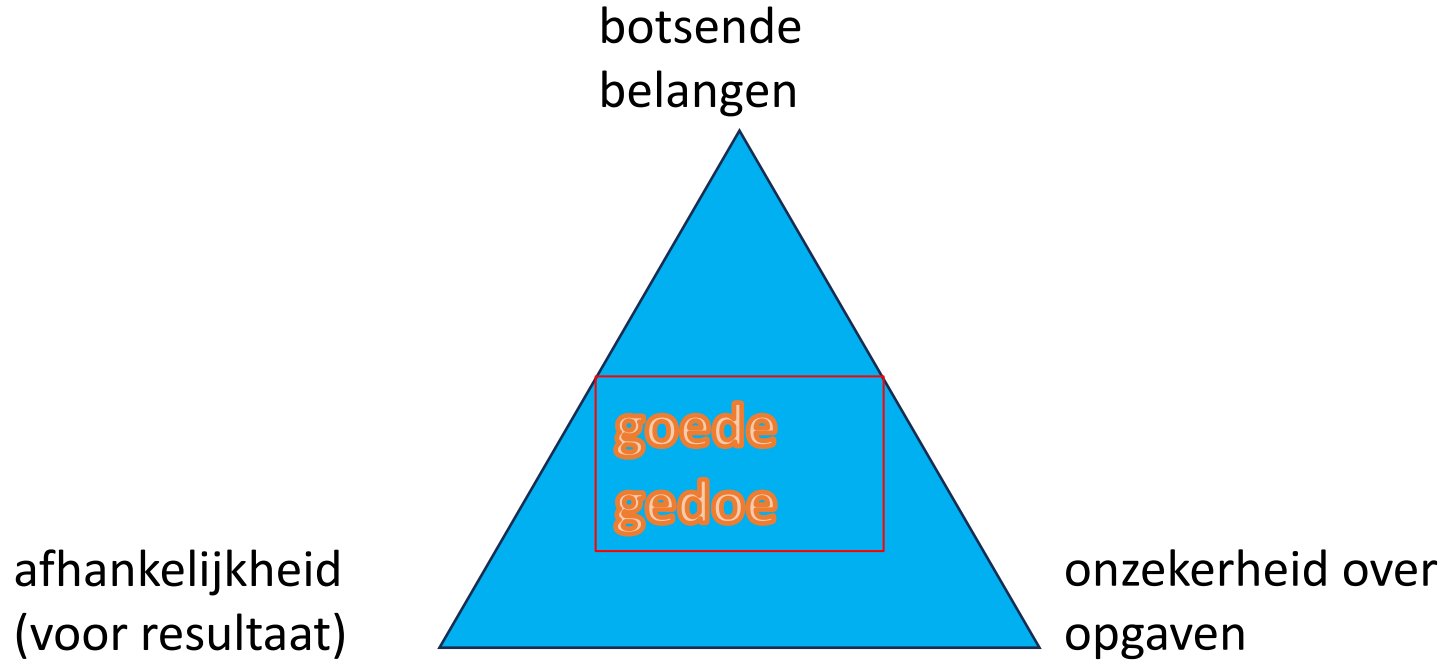
- Systemecrisis:
- Stikstof
  - Zeespiegelstijging
  - Waterkwaliteit
  - Biodiversiteit
  - Klimaat - droogte
  - ?

# Veel voorkomende reacties...



# 3. Actie! Vergt keuzes maken, maar hoe?

# Mentaal raamwerk om te prioriteren



*“Er wordt geïnvesteerd in structurele samenwerking met de regio. De bestaande regiodeals worden in overleg met het bedrijfsleven, kennisinstellingen en decentrale overheden uitgebouwd tot **strategische investeringsagenda’s** met afspraken over wonen, bereikbaarheid, onderwijs en economie.”*

Hoofdpijnenakkoord 2024 – 2028 van PVV, VVD, NSC en BBB,  
16 mei 2024

# Principes strategische investeringsagenda

1. Kies een herkenbare en werkbare gebiedsomvang
2. Neem wat er al is aan bestaande afspraken als basis
3. Projecteer en confronteer nieuwe ambities
4. Breng deze letterlijk in kaart (programma en netwerk)
5. Breng binnen het gebied belangrijke clusters van ingrepen in kaart
6. Welke private en maatschappelijke partijen (o.a. investeerders) zijn nodig
7. Definieer keuzes binnen iteratieve aanpak
8. Houd ruimte voor nieuwe inzichten en omstandigheden, wees adaptief
9. Streef niet naar perfectie, maar begin, kijk rond, vul aan, probeer en leer
10. Sla het totstandkomingsproces niet dood met discussies over de governance

LERENDE  
AANPAK

# Bedenk

- Samenhang of integrale aanpak is geen doel op zich, maar noodzaak
- Vermijd de valkuil van de perfecte integraliteit
- Zet de empirie op een rij (ambities = programma, locaties en excel)
- Organiseer een heldere opdracht (politiek = 'wat' en niet 'hoe')
- Wat is de context?

# The long and winding road

- selectiviteit en flexibiliteit onderweg
- bestemming wordt onderweg helder
- niet op elk uitkijkpunt stilstaan  
- -> intelligent vooruitstruikelen

